

По вопросам продаж и поддержки обращайтесь:

Алматы (7273)495-231	Казань (843)206-01-48	Новокузнецк (3843)20-46-81	Смоленск (4812)29-41-54
Архангельск (8182)63-90-72	Калининград (4012)72-03-81	Новосибирск (383)227-86-73	Сочи (862)225-72-31
Астрахань (8512)99-46-04	Калуга (4842)92-23-67	Омск (3812)21-46-40	Ставрополь (8652)20-65-13
Барнаул (3852)73-04-60	Кемерово (3842)65-04-62	Орел (4862)44-53-42	Сургут (3462)77-98-35
Белгород (4722)40-23-64	Киров (8332)68-02-04	Оренбург (3532)37-68-04	Тверь (4822)63-31-35
Брянск (4832)59-03-52	Краснодар (861)203-40-90	Пенза (8412)22-31-16	Томск (3822)98-41-53
Владивосток (423)249-28-31	Красноярск (391)204-63-61	Пермь (342)205-81-47	Тула (4872)74-02-29
Волгоград (844)278-03-48	Курск (4712)77-13-04	Ростов-на-Дону (863)308-18-15	Тюмень (3452)66-21-18
Вологда (8172)26-41-59	Липецк (4742)52-20-81	Рязань (4912)46-61-64	Ульяновск (8422)24-23-59
Воронеж (473)204-51-73	Магнитогорск (3519)55-03-13	Самара (846)206-03-16	Уфа (347)229-48-12
Екатеринбург (343)384-55-89	Москва (495)268-04-70	Санкт-Петербург (812)309-46-40	Хабаровск (4212)92-98-04
Иваново (4932)77-34-06	Мурманск (8152)59-64-93	Саратов (845)249-38-78	Челябинск (351)202-03-61
Ижевск (3412)26-03-58	Набережные Челны (8552)20-53-41	Севастополь (8692)22-31-93	Череповец (8202)49-02-64
Иркутск (395)279-98-46	Нижний Новгород (831)429-08-12	Симферополь (3652)67-13-56	Ярославль (4852)69-52-93
Россия (495)268-04-70	Киргизия (996)312-96-26-47	Казахстан (7172)727-132	


ШИНОМОНТАЖНЫЕ СТАНКИ аксессуары


Вспомогательный механизм

 для автоматических станков
 for tilt back tyre changers



PLUS83H
 Пневматический
 вспомогательный
 механизм с
 поворотной ручкой
*Air-driven helper
 with rotating arm*
 Pneumatischer
 Hilfsmontearm mit
 Zusatzhilfsarm
*Dispositif pousse-lève
 talon pneumatique
 avec bras rotatif*
 Dispositivo premi-alza
 tallone pneumatico con
 braccio rotante

 Более подробно см. прайслист
 See pricelist for more details
 Siehe Preisliste für mehr Details
 Voir tarif pour plus de précisions
 Vedi listino per maggiori dettagli

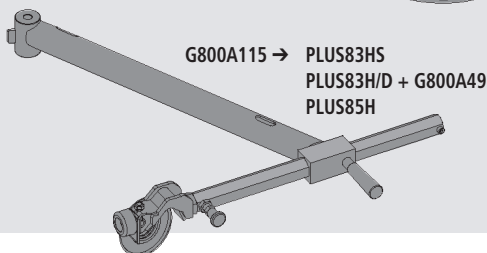
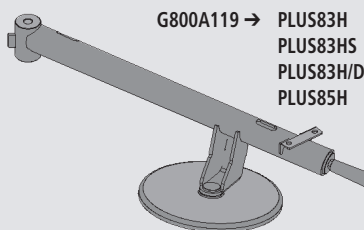
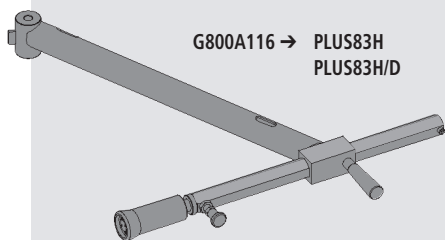
 Заводская сборка
 Factory assembled
 Werkseitig montiert
 Montage in usine
 Montaggio in fabbrica

ОБОЗНАЧЕНИЯ:



PLUS83HS
 PLUS83H с 45°
 откидным роликом
*PLUS83H with 45°
 tilted roller*
 PLUS83H mit 45°
 geneigte Rolle
*PLUS83H avec
 rouleau incliné 45°*
 PLUS83H con disco
 inclinato 45°

ОПЦИИ



Дополнительная
 "рука"
 Additional arm
 Zusatzarm
 Bras additional Braccio
 addizionale



PLUS83H + G800A116

Расположение ролика / Easy roller indent



PLUS85H
 Механизм пневматического расположения ролика
Device with pneumatic indent of the roller
 Hilfsrolle mit pneumatischer Positionierung
Dispositif avec positionnement pneumatique du rouleau
 Dispositivo con avanzamento pneumatico del disco



PLUS82H
 Вспомогательное пневматическое устройство
Air-driver helper
 Pneumatischer Hilfsmontearm
Dispositif pousse-lève talon pneumatique
 Dispositivo premi-alza tallone pneumatico

Опции → PLUS83H/D

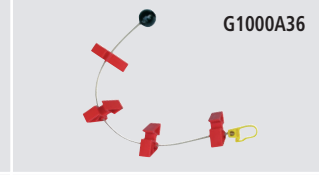


PLUS83H/D
 PLUS83H с отбортировочным механизмом WDK
 PLUS83H with WDK bead pressure device
 PLUS83H mit WDK-Wulstniederhalter
 PLUS83H avec outil de pression WDK
 PLUS83H con pressore sagomato WDK

G800A115



G800A58



G1000A36



G1000A100K (50 x набор)




G800A32



G1000A11

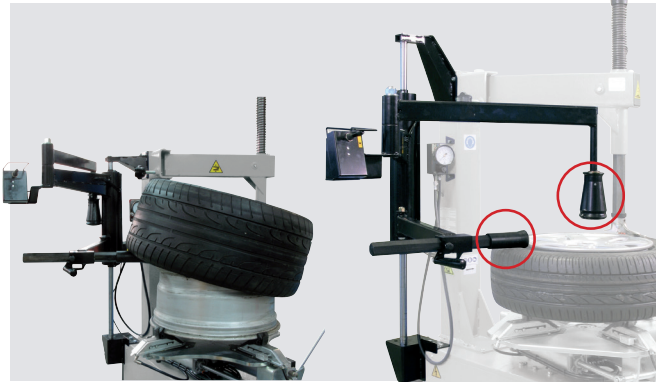


G800A49

3-я рука  (для автоматических станков for tilt back tyre changers) (Для полуавтоматических станков for swing arm tyre changers)



PLUS91
 Поворотный вспомогательный механизм
 Rotating pneumatic helper
 Pneumatischer Hilfsmontagearm
 Bras pousse-talon rotatif pneumatique
 Dispositivo premi tallone pneumatico rotante

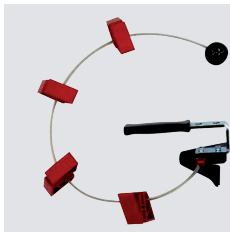


PLUS91N - PLUS91SE
 Пневматический вспомогательный механизм с поворотной рукой.
 Pneumatic helper with rotating arm
 Pneumatischer Hilfsmontagearm auch mit Hebefunktion
 Bras pousse-et leve-talon rotatif pneumatique
 Dispositivo premi-alza tallone pneumatico con braccio rotante

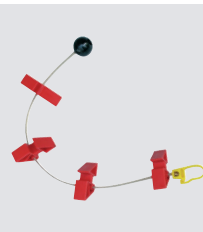


G800A69 → PLUS91SE
 Колесный подъемник
 Wheel lift
 Radheber
 Élévateur de roue
 Sollevatore ruota

Magic Cord



G1000A32
 Прижимное устройство 24"
 24" bead pushing device with pulling system.
 Wulstboy 24" mit Zugvorrichtung.
 Pousse-talon 24" avec traction. Premitalлоне 24" con trazione.



G1000A36 (→ G1000A32)
 Удлинитель (24" → 28")



Пример использования
 How to use
 Gebrauchsbeispiel
 Exemple de utilisation
 Esempio di utilizzo

Bead Clamp



G84A13
 Жажим обода
 Bead-locking clamp.
 Wulstklemme.
 Etau bloque-talon.
 Morsetto blocca tallone.

Монтировки / Bead Lever



G1000A52
 Стандартная монтировка
 Standard bead lever.
 Standardmontiereisen. Levier standard.
 Leva alza tallone standard.



G1000A11
 Монтировка в форме "полумесяца".
 Half moon bead lever.
 Halbmondmontiereisen.
 Levier demi-lune.
 Leva alzatallone arcuata.

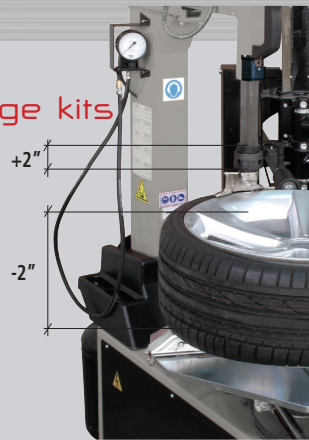


G1000A13K (50 x набор) → G1000A52 - G1000A11
 Комплект защитных накладок на монтировку
 Bead lever protection package
 Satz Montagehebel-Alufelgenschutz
 Boite de protections levier
 Confezione protezioni leva alzatalloni

Комплекты экспресс-замены / Quick change kits



G800A70
Комплект экспресс-замены головки (без головки)
Kit for quick change of all tools (without tool)
Schnellsteckvorrichtung (ohne Montagekopf)
Kit raccord rapide (sans outil)
Kit attacco rapido utensili (senza utensile)



ВНИМАНИЕ:
G800A70 изменяет макс. рабочую высоту на 2"
G800A70 reduces max working range by 2".
Der Einsatz vom G800A70 reduziert die max. Radbreite um 2"
Le kit G800A70 réduit le hauteur maxi de 2".
Il G800A70 riduce il campo di lavoro di 2".

СТАНДАРТ → G800A70



Ключ
Tool
Werkzeug
Outil
Chiave

Двухпозиционная подставка
Two position support
Halter mit zwei Positionen
Support pour deux têtes
Supporto a due posizioni



Пример использования
How to use
Gebrauchsbeispiel
Example de utilisation
Esempio di utilizzo

Аксессуары / Accessories → G800A70



G800A72
Пластиковая монтажная головка для колес легковых автомобилей с быстросъемным соединением.
Car plastic tool with hub for quick coupling
PKW-Kunststoffmontagekopf mit Adapter für Schnellsteckvorrichtung
Tête synthétique VL avec moyeu pour raccord rapide
Utensile in plastica auto con mozzo per attacco rapido



G800A74
Пластиковая монтажная головка для колес мотоциклов с быстросъемным соединением.
Motorbike plastic tool with hub for quick coupling
Motorrad-Kunststoffmontagekopf mit Adapter für Schnellsteckvorrichtung
Tête synthétique moto avec moyeu pour raccord rapide
Utensile in plastica moto con mozzo per attacco rapido



G800A76
Монтажная головка для ATV дисков, с быстросъемным соединением. *Tool for ATV wheels with hub for quick coupling*
Montagekopf für ATV-Reifen mit Adapter für Schnellsteckvorrichtung
Tête pour roues ATV avec moyeu pour raccord rapide
Utensile per ruote ATV con mozzo per attacco rapido



G800A73
Поворотная пластиковая монтажная головка с быстросъемным соединением.
Pivoting plastic tool with hub for quick coupling
Freibeweglicher Kunststoffmontagekopf mit Adapter für Schnellsteckvorrichtung
Tête basculante synthétique avec moyeu pour raccord rapide
Utensile in plastica basculante con mozzo per attacco rapido

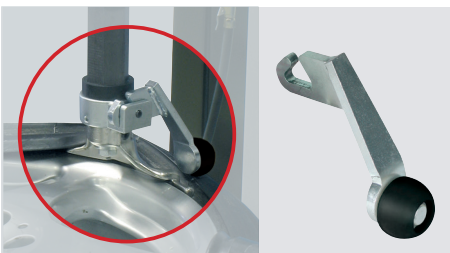


G800A110
Данная монтажная головка с быстросъемным соединением подходит также для дисков с выступающими спицами
Tool suitable also for rims with protruding spokes with hub for quick coupling.
Montagekopf geeignet auch für gewölbte Felgen mit Adapter für Schnellsteckvorrichtung
Tête également approprié pour jantes bombées avec moyeu pour raccord rapide
Utensile per cerchi con razze sporgenti con mozzo per attacco rapido.

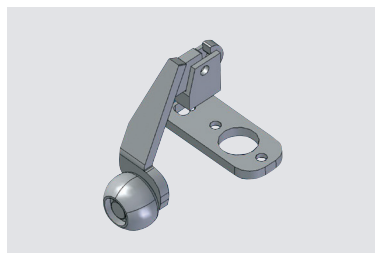


G800A75
Быстросъемное соединение.
Shaft coupling for quick tool change
Montagekopf-Adapter für Schnellsteckvorrichtung
Terminal arbre outil pour raccord rapide
Terminale albero utensile per attacco rapido

Монтажный ролик



G800A18
Монтажный ролик для всех моделей в версии "стандарт" без быстросъемной головки и G800A72.
Bead pushing roller for all standard models without tool quick coupling and G800A72.
Wulstniederhalte Rolle für alle Maschinen mit Montagekopf ohne Schnellsteckvorrichtung und G800A72.
Rouleau pousse-talon. Pour tous les modèles version standard sans raccord rapide et G800A72.
Rullino premitallone per tutte le macchine in versione standard senza attacco rapido e G800A72.



G800A18PS
Монтажный ролик для всех моделей с монтажными головками быстрой установки (пластик или металл).
Bead pushing roller for all models with tool (plastic or steel) quick coupling.
Wulstniederhalte Rolle für alle Maschinen mit Montagekopf mit Schnellsteckvorrichtung.
Rouleau pousse-talon. Pour tous les modèles avec raccord rapide avec outil en acier ou synthétique.
Rullino premitallone per tutte le macchine in cui è montato l'attacco rapido con testina in plastica o acciaio.



Пример использования
How to use
Gebrauchsbeispiel
Example de utilisation
Esempio di utilizzo

Накачка / Inflation



G84A1
Пистолет накачки
Inflation gun.
Reifenfüllpistole.
Pistolet de gonflage.
Pistola di gonfiaggio.

G800A96

Комплект накачки CE (пистолет+ клапан регулировки давления).
Inflating kit CE (air gun + pressure reducer valve).
Satz Reifenfüllpistole mit Füllventil mit Druckminderer.
Kit gonflage CE (pistolet plus soupape de limitation de pression).
Kit gonfiaggio CE (pistola + valvola di gonfiaggio a pressione limitata).



G84A2
Пистолет накачки Michelin.
Michelin inflation gun.
Michelin Reifenfüllpistole.
Pistolet de gonflage Michelin.
Pistola di inflado Michelin.

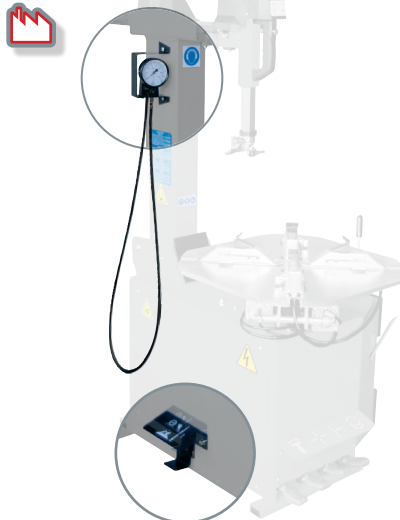
G84A15N

Комплект накачки CE Michelin (пистолет + клапан регулировки давления при быстрой накачке).
Quick CE inflation kit Michelin (air gun + pressure-reduced quick inflating valve).
Satz Michelin-Reifenfüllpistole mit Schnellfüllventil mit Druckminderer.
Kit gonflage rapide CE Michelin (pistolet plus soupape rapide et lim. pression).
Kit gonfiaggio rapido CE Michelin (pistola + valvola di gonfiaggio rapido a pressione limitata).

Педальная накачка / Pedal inflation

G800A57

Устройство с педалью для накачки шин, в комплекте с манометром и предохранительным клапаном.
Pedal-operated inflating device, with manometer and pressure-reduced quick inflating valve.
Reifenfüllvorrichtung mit Pedalbetätigung, mit Manometer und Schnellfüllventil mit Druckminderer.
Dispositif de gonflage à pédale, complet de manomètre et soupape de limitation de pression.
Dispositivo di gonfiaggio a pedale, completo di manometro e valvola di gonfiaggio rapido a pressione limitata.



Взрывная подкачка / Bead-blaster

G800A80 → G800A57

Набор для "взрывной подкачки". Для шиномонтажных стандов с педальной накачкой шин.
Bead-blaster kit.
For tyre changers with pedal inflation
Top-Reifenfüllvorrichtung. Für Montiergeräte mit Pedalbetätigt-Reifenfüllvorrichtung
Dispositif de positionnement talons.
Pour démonte-pneus avec gonflage à pedale
Dispositivo di intallamento.
Per smontagomme con gonfiaggio a pedale



Мотоциклы / Bike



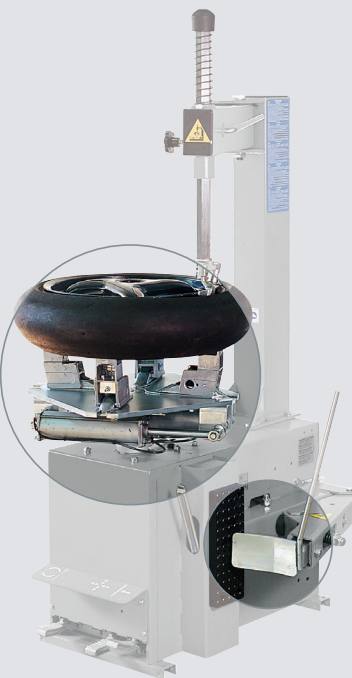
G84A5 (4 x набор) → 18" 20" OLD 22" OLD
G800A99 (4 x набор) → 20" NEW 22" NEW
G800A107 (ex G84A34) (4 x набор) → 24" 26"
Адаптация зажимных "кулачков" для монтажа колес мотоцикла (+5" с внешней стороны).
Fast-fit motorcycle wheel clamps (+5" from outside).
Mobile Motorradspannklauen (+5" von aussen).
Griffes pour roues de moto avec montage mobile (+5" de l'extérieur).
Griffe per ruote moto con montaggio rapido (+5" da esterno).



G84A24 (4 x набор) → G84A5
Адаптеры для регулировки зажимной способности (-2" с внешней стороны).
Adaptors for reducing clamping capacity (-2" from outside).
Adapter für Motorradspannklauen (-2" von aussen).
Adaptateur de réduction de la prise (-2" de l'extérieur).
Adattatori per riduzione presa griffe (-2" da esterno).



G800A111 (4 x kit) → G800A99, G800A107
Адаптеры для регулировки зажимной способности (-2", -4" с внешней стороны).
Adaptors for reducing clamping capacity (-2", -4" from outside).
Adapter für Motorradspannklauen (-2", -4" von aussen).
Adaptateur de réduction de la prise (-2", -4" de l'extérieur).
Adattatori per riduzione presa griffe (-2", -4" da esterno).



G800A78

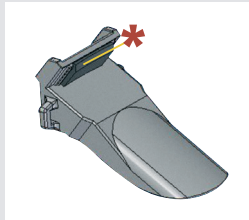
Адаптер бортоотделителя для колес мотоциклов, стандартно устанавливается на версии BIKE.
Bead-breaker adaptor for motorcycle wheels, standard on BIKE versions.
Abdrückschaufel für alle Modelle standard auf BIKE.
Détalonneur pour roues moto, d'origine sur versions BIKE.
Paletta stallonatore per ruote moto, di serie su versioni BIKE.



20" NEW
22" NEW
Завышенные зажимные "кулачки" (с июля 2013)
Higher clamps (from July 2013)
Höhere Spannklauen (ab Juli 2013)
Griffes hautes (de Juillet 2013)
Griffe rialzate (da luglio 2013)

18" OLD
20" OLD
22" OLD
Стандартные зажимные кулачки
Standard clamps Standard Spannklauen Griffes standard Griffe standard

Защита / Protections



СТАНДАРТ



Противоскользящая пластиковая насадка
Anti-skid plastic insert
Kunststoffeinlage für Rutschfestigkeit
Insert plastique anti-glisserment
Inserto in plastica anti-slittamento

G800A5 (4 x набор) → 18" → 20" OLD → 22" OLD

G800A98 (4 x набор) → 20" NEW 22" NEW →

G800A6 (4 x набор) → 24" → 26"

G800A5K - набор 10 x G800A5

G800A98K - набор 10 x G800A98

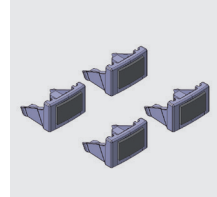
G800A6K - набор 10 x G800A6

Комплект защиты на зажимы - Clamp protection kit - Spannklauen-Alufelgenschutz - Kit protections de Griffes - Set protezioni griffe



G800A7 (4 x набор) → 30"
Комплект защиты для зажимных кулачков
Clamp protection kit
Spannklauen-Alufelgenschutz
Kit protections de Griffes
Set protezioni griffe

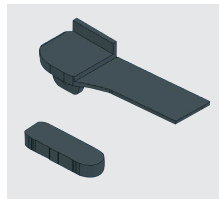
G800A7K - набор 10 x G800A7



G800A54 (4 x набор) → G800A7
Комплект защиты для внутреннего зажима
Protection kit for inside clamping
Alufelgenschutz für innere Spannung
Protections bloquage de l'intérieur Set protezioni per presa dall'interno
G800A54K - набор 10 x G800A54



G800A8 (2 x набор) Комплект защиты для монтажной головки
Tool protection kit
Satz Montagekopf-Alufelgenschutz
Kit de protection outil
Set protezioni utensile
G800A8K - набор 10 x G800A8



G84A17 (2 x набор) → G800A110
Комплект защиты для монтажной головки
Tool protection kit
Satz Montagekopf-Alufelgenschutz
Kit de protection outil
Set protezioni utensile
G84A17K - набор 10 x G84A17



G800A11
Защита лопатки бортоотделителя
Bead breaker blade protection
Abdrückschaufelschutz
Protection détalonneur
Protezione paletta stallonatore
G800A11K - набор 5 x G800A11



G800A32
Защита обода дисков "Run Flat"
Run Flat bead protection
Felgenhornwulstschutz für "Run Flat-Reifen"
Protection talon pour pneus "Run Flat"
Protezione tallone per pneumatici "Run Flat"



G1000A100K (50 x набор)
Защита обода для RFT (WDK стандарт)
Bead protections for RFT (WDK standard).
WDK-Kit.
Boîte de protections talon RFT (norme WDK).
Confezione di protezioni tallone RFT (direttiva WDK).

Защита при накачке / Bead Blaster Protection



G800A100 → PLUS83, PLUS91, 91N, 91SE
Защита оператора рекомендована во время взрывной и стандартной накачки.
User protection recommended during bead blasting and inflation.
Empfohlener Benutzerschutz während der Reifenbefüllung.
Protection utilisateur pendant le gonflage et le positionnement des talons.
Protezione utilizzatore raccomandata durante l'intallamento e il gonfiaggio.

Очистка воздуха / Air Treatment



G84A16
Лубрикатор / Lubricator / Öler / Lubrificateur / Lubrificatore



G80A1
Фильтр / Filter / Filter / Filtre / Filtro



G80A1R
Фильтр с регулятором давления
Filter with pressure reducer
Filter mit Druckminderer
Filtre avec régulateur de pression
Filtro con regolatore di pressione



G800A13
Регулятор давления
Pressure reducer
Druckminderer
Régulateur de pression
Regolatore di pressione

Безрычажные устройства / Leverless Device



G800A81 → xx441
 G800A82 → xx641, xx645
 G800A83 → xx441 + G800A63
 G800A84 → xx645 + G800A68
 G800A85 → xx641 + G800A56



Для автоматических станков.
 For tilt back tyre changers.
 Für Automatische Reifenmontiergeräte.
 Pour démonte-pneus automatiques.
 Per smontagomme automatici.



G800A87 → xx246
 Для полуавтоматических станков.
 For swing arm tyre changers
 Für Halbautomatische-Reifenmontiergeräte
 Pour démonte-pneus semi-automatiques
 Per smontagomme a bandiera

Комплект может включать в себя набор экспресс замены G800A70
 The kit can also be assembled with quick change kit G800A70
 Hebelloser Umrüstsatz für Schnellsteckvorrichtung G800A70
 Le kit peut être monté aussi avec le kit rapide G800A70
 Il kit può essere montato anche con l'attacco rapido G800A70



Пневматические соединения не включены в поставку.
 Air connection not included
 Luftkupplung nicht im Lieferumfang
 Raccord pneumatique non inclus
 Raccordo aria non fornito

Дополнительные опции / Various



G800A35
 Пневматический подъемник колес
 Pneumatic wheel lifter.
 Pneumatischer Radheber.
 Élévateur pneumatique de roue.
 Sollevatore pneumatico ruote.



G800A37 (3,5 кг / 8 lb)
 Монтажная паста
 Mounting grease.
 Montagepaste.
 Pâte de montage. Pasta di montaggio.

NOTE: 8 x carton
 160 x pallet



G800A38
 Щетка.
 Brush.
 Schmierpinsel.
 Pinceau.
 Pennello.

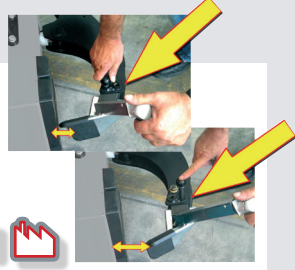


G800A63 → xx441
 G800A56 → xx641
 G800A68 → xx645

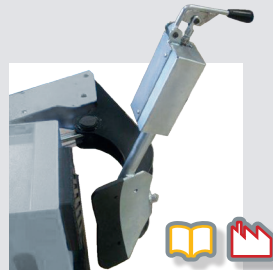
Пневматическое управление головкой
 Pneumatic movement of the tool.
 Pneumatische Werkzeugbewegung.
 Actionnement pneumatique de l'outil.
 Movimento pneumatico dell'utensile.



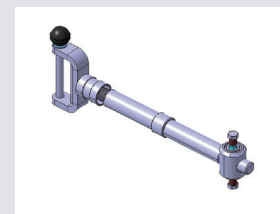
G800A77
 Шкаф для хранения
 Storage tray
 Ablagemöglichkeit Support accessoire
 Vaschetta porta-oggetti



G800A26
 Адаптер бортоотделителя с регулировкой наклона.
 Bead-breaker adaptor with tilting adjustment.
 Abdrückschaufel mit einstellbaren Abdrückwinkel.
 Détalonneur avec inclinaison réglable.
 Paletta stallonatore con regolazione inclinazione.



G800A101 - G800A102
 Управление бортоотделителем при помощи рычага
 Bead breaker control by lever
 Hebel-Abdrückschaufelbetätigung
 Commande d'actionnement par levier
 Azionamento stallonatore sulla pala



G1000A115
 Ограничитель хода бортоотделителя
 Bead-breaker stroke limiter
 Abdrückschaufelbegrenzer
 Limiteur de course détaillonneur
 Limitador de carrera destalonador

- АКСЕССУАРЫ ДЛЯ ПРОФЕССИОНАЛЬНОЙ СЕРИИ ШИНОМОНТАЖНЫХ СТАНКОВ • ACCESSORIES FOR TOP LINE TYRE CHANGERS
- ZUBEHÖR FÜR TOP-REIFENMONTIERMASCHINEN • ACCESSORIES POUR DÉMONTE-PNEUS HAUT DE GAMME
- ACCESSORI PER SMONTAGOMME ALTO DI GAMMA

ШИНОМОНТАЖНЫЕ СТАНКИ аксессуары



Заводская сборка
Factory assembled
Werkseitig montiert
Montage en usine
Montaggio in fabbrica

См. прейскурант шиномонтажных стандов для определения применимости каждого аксессуара.

See pricelist for tyre changer reference applicability for each accessory.

Siehe Preisliste für den genauen Zubehöreinsatz auf Montiermaschinentyp.

Voir le tarif pour les références des démonte-pneus ou utiliser chaque accessoir.

Fare riferimento al listino prezzi per i codici degli smontagomme dove utilizzare ogni accessorio.



G1000A113

Верхняя монтажная головка
Upper tool.
Obere Montagekopf.
Outil supérieur.
Utensile di montaggio



G1000A117

Верхняя монтажная головка
Upper tool.
Obere Montagekopf.
Outil supérieur.
Utensile di montaggio



G1000A71K (5 x набор) G1000A134K (5 x набор)

Набор зондов
Rim feeler kit.
Satz Taster.
Jeu de palpeurs.
Kit tastatori.



G1000A65 (1 x набор) G1000A65K (5 x набор)

Защита держателя верхней головки.
Protection for upper tool support.
Satz oberer Montagevorrichtung-Schutz.
Protection support outil supérieur.
Protezione supporto utensile superiore.



G1000A68

Нижняя монтажная головка
Lower tool.
Untere Montagekopf.
Outil inférieur.
Utensile di montaggio inferiore.



G1000A66K (5 x kit)

Комплек защиты для зажимной гайки.
Set of protections of locking cone.
Satz Spannkone Schutz.
Kit protections cône dispositif de blocage.
Protezione cono di bloccaggio.



G1000A116

G1000A90K

G1000A116

Верхняя монтажная головка для защиты G1000A90K (защита не включена)
Upper tool for protection G1000A90K (protection not included).
Obere Montagekopf einsatzbar mit Kunststoffschutz G1000A90K (Montagekopfkunststoffschutz nicht im Lieferumfang).
Outil supérieur predisposé pour protection G1000A90K (protection pas incluse).
Utensile superiore predisposto per protezione G1000A90K (protezione non inclusa).

G1000A90K (50 X набор)

Защита для G1000A116.
Rim protection for tool G1000A116.
Montagekopfkunststoffschutz für G1000A116.
Protection pour G1000A116.
Protezione per G1000A116.



G1000A114

Верхняя головка с держателем 710011691.
Upper tool including tool support 710011691.
Oberes Montagewerkzeug mit Werkzeughalter 710011691.
Outil supérieur avec support 710011691.
Utensile superiore comprensivo di supporto 710011691.



G1000A80 G1000A80/S

Быстрозажимной замок
Quick locking.
Schnellspannung.
Blocage rapide.
Bloccaggio rapido.



G1000A84K (5 x набор) (→ G1000A80)

Защита блокировочного конуса.
Set of protections of locking cone.
Satz Spannkone Schutz.
Kit protections cône de blocage.
Protezione cono di bloccaggio.



G1000A70K (5 x набор)

Защита пальцев
Set of protections for lug nut pin.
Satz Schutz Zugvorrichtung.
Kit protections dé d'entraînement.
Protezione trascinatori.



G1000A81K (10 x kit)

Резиновые накладки для защиты опорной панели
Set of rubber protections for support plate.
Satz Scheiben-Schutz (Gummi).
Kit protections plateau en caoutchouc.
Protezione ruote rovesce in gomma.

Вспомогательный механизм

Пневматический вспомогательный механизм с поворотной рукой
Rotating arm with pneumatic bead pushing device. Drehender pneumatischer Wulstniederhaltearm.
Bras pousse-talon rotatif pneumatique.
Dispositivo premitallone rotante pneumatico.



PLUS91 AKC
PLUS91 AKL



G800A58
(→ PLUS91AKC + G1000A111)
(→ PLUS91AKL + G1000A111)

Тяговый механизм для монтажа шины.
Traction for rotating bead pushing device.
Zugvorrichtung für den Hilfsmontagearm.
Traction pour pousse-talon rotatif.
Trazione per premitallone rotante.



СТАНДАРТ

WDK



G1000A111
(→ PLUS92, PLUS 93, PLUS 96,
PLUS 91 AKC, PLUS 91 AKL)
G1000A119
(→ PLUS 94)

WDK адаптер.
WDK bead pressure device.
WDK-Adapter.
Outil de pression WDK.
Pressore sagomato WDK



PLUS 94



PLUS 92



PLUS93 - PLUS96



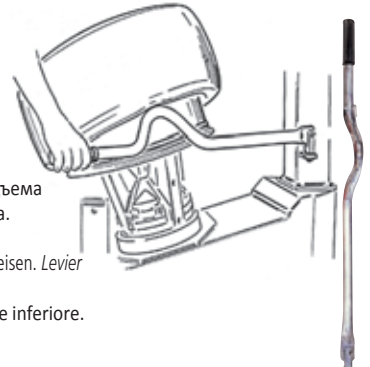
G1100A2

PLUS80 CL
PLUS80 CL/M
Пневматическое устройство для подъема борта
Air-driven device for bead pushing-raising. Pneumatischer Hilfsmontagearm.
Dispositif pousse-lève talon pneumatique.
Dispositivo premi-alza tallone pneumatico.

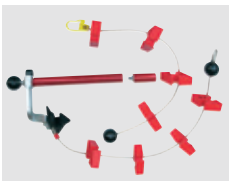


G1000A7
Монтажный ролик.
Bead pushing roller.
Wulstniederhalte Rolle.
Rouleau pousse-talon.
Rullino premitallone.

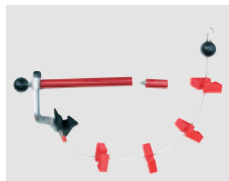
G1000A53
Рычаг для подъема нижнего борта.
Lower lever.
Unteres Montiereisen. Levier inferieure.
Leva alzatallone inferiore.



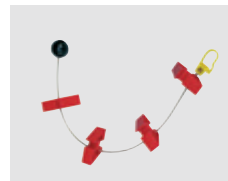
Волшебный корд



G1000A67 - 28"



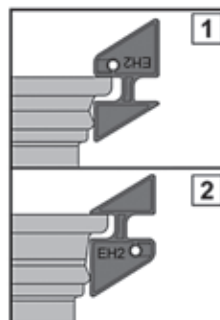
G1000A56 - 22"



G1000A36 (→ G1000A56)
Удлинитель (22" - 28")



Тяговое монтажное устройство.
Bead pushing device with pulling system.
Wulstboy mit Zugvorrichtung.
Pousse-talon avec traction.
Premitallone con trazione.

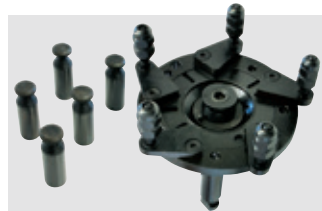


Сторона 1 для стандартных дисков с короткой полкой.
Side 1 for standard rims with short balcony.
Site 1 für Standardfelgen mit Kurzem Humb
Côté 1 pour jantes standard avec rebord court
Lato 1 per cerchi normali con balconata corta.
 Сторона 2 для EH2/EH2+ диски с широкой полкой
Side 2 for EH2 / EH2+ rims with long balcony. Seite 2 für EH2 / EH2+ Felgen mit Langem Humb
Côté 2 pour jantes EH2 / EH2+ avec rebord long
Lato 2 per cerchi EH2 / EH2+ con balconata lunga.

Адаптеры для крепления колес / Center locking adapters



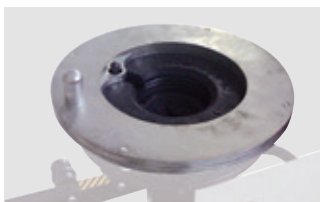
G1000A87 (5 x h=70 мм)
 Универсальный фланец для работы с риверсивными дисками
Universal flange for reverse rims.
 Universalflansch für Felgen mit versetztem Tiefbett.
 Bride universelle pour roues à gorge renversée.
 Flangia universale per ruote rovesce.



G1000A72 (5 x h=70 мм)
 Универсальный фланец для колес без ц/о, адаптирован также для риверсивных дисков.
Universal flange for closed centre, adapted also for reverse rims.
 Universalflansch für Räder ohne Mittelloch, geeignet auch für Felgen mit versetztem Tiefbett.
 Bride universelle pour roues sans trou central, indiquée aussi pour roues à gorge renversée.
 Flangia universale per ruote senza foro centrale e adatta anche a ruote rovesce.



G1000A102 (5 x h=110 мм)
 (→ G1000A72, G1000A87)
 5 пальцев по 110 мм для риверсивных дисков
5 stud kit 110 mm long for reverse rims.
 Satz Bolzen 110 mm für Felgen mit versetztem Tiefbett.
 5 doigts de 110 mm pour jantes renversée.
 5 colonnette da 110 mm per ruote rovesce.



G1000A101
 Фланец для легких грузовых автомобилей.
Flange for light trucks.
 LLKW-Flansch.
 Flasque pour utilitaires.
 Flangia per autocarri leggeri.



G1000A123
 Универсальный фланец для блокировки колеса через отверстия блокировки.
Flangia universale per bloccaggio ruote attraverso i fori di fissaggio.
 Universal flange for clamping wheels through locking holes.
 Universaltypenflansch mit Bolzenfixierung.
 Flasque universelle pour blocage de roue par les trous de fixation.
 Garra universal para bloqueo de rueda a través de los agujeros de fijación.



G1000A92 - Ø 50 мм
G1000A126 - Ø 69 мм
 Конус для D.40 вала с прокладкой.
Cone for D.40 shaft with spacer.
 Konus für 40-er Welle mit Distanzring.
 Cône avec cale pour arbre diam.40.
 Cono per albero D.40 con distanziale.



G1000A125
 Адаптеры для мотоциклов
Bike adapters.
 Motorradspannvorrichtung.
 Motos adaptateurs.
 Adattatori moto.



Аксессуары зажимов типа "Тюльпан" / Tulip clamping accessories



G1000A19
 Комплект стальных адаптеров
Steel rim adapter.
 Stahlfelgenadapter.
 Adaptateurs pour jantes en tôle.
 Set copertura in ferro per tampone.



G1000A20
 Внешние зажимы для 17,5" легких грузовых автомобилей
External jaws for 17.5" light truck.
 17,5" LLKW-Spannbacken.
 Adaptateurs pour jantes VUL 17,5" en tôle.
 Adaptadores llantas hierro 17,5".



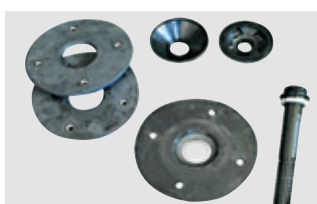
G1000A75
 Фланец EVO 17,5".
Flange EVO 17,5".
 Flansch EVO 17,5".
 Flasque EVO 17,5".
 Flangia EVO 17,5".



G1000A18
 Комплект для мотоциклов
Kit moto.
 Motorcycle Kit.



G1000A21
 Регулируемая опора с резьбовым соединением
Adjustable wheel support with threaded connection.
 Einstellbarer Radhalter mit Gewinde.
 Appui roue réglable attache à vis.
 Appoggio ruote registrabile.



G1000A45
 Комплект для зажима риверсивных дисков >20".
Kit for clamping reverse rims D>20".
 Spannsatz für umgedrehte Räder >20".
 Kit dispositif pour roues renversées >20".
 Kit di bloccaggio per ruote rovesce



G1000A42
 Набор защиты со штативом.
Safety kit with support.
 Satz Sicherheitsvorrichtung mit Halterung.
 Kit dispositif de sécurité avec support.
 Dispositivo di sicurezza con supporto.

Быстрая накачка
Inflation booster
Gonfiaggio rapido

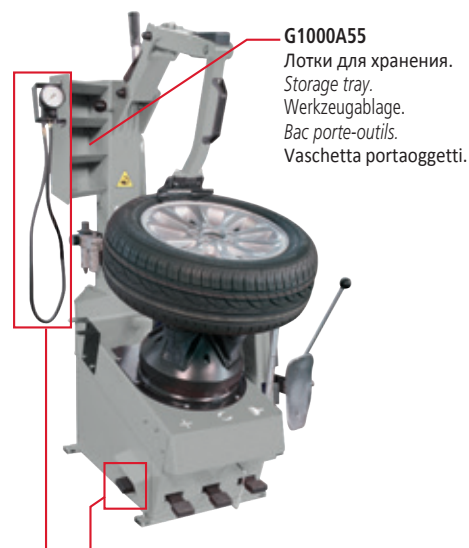


VAR G60PSI
(Безрычажные шиномонтажные станды → включенов поставку стандарт)
Клапан быстрой накачки.
Quick inflation valve.
Schnellaufpumpventil.
Soupape de gonflage rapide.
Valvola di gonfiaggio rapido.

Цифровой инфлятор
Tyre inflation devices
Dispositivi di gonfiaggio



G1000A46
Автоматическое цифровой инфлятор с ящиком для инструмента. Заводская установка.
Automatic digital inflator with tool box. Factory installed.
Digitaler automatischer Reifenfüller. Werksseitig montiert. Dispositif de gonflage digital automatique avec casier. Monté en usine.
Gonfiatore elettronico digitale con vaschetta porta-oggetti integrata. Montaggio in fabbrica.



G1000A51
G800A120
Версии с педальной накачкой, манометром и балансировочным клапаном. Заводская установка.
Pedal activated inflator, gauge and balancing valve. Factory installed.
Pedalgesteuerter Reifenfüller mit Manometer und Druckregler. Werksseitig montiert.
Variante gonflage commande à pédale, manomètre et valve de dosage. Monté en usine.
Variante gonfiaggio con comando a pedale, manometro e valvola bilanciatrice.

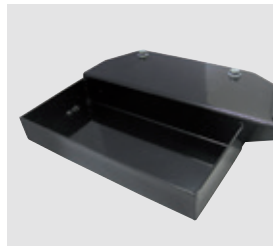
Various / Vari



G108A16
Кисть.
Pennello.
Brush.
Schmierpinsel.
Pinceau.
G800A38
Деревянная угловая кисть.
Angular wooden brush. Holz-Schmierpinsel.
Pinceau angulaire en bois.
Pennello angolare in legno.



G800A37 (3,5 kg / 8lbs)
Монтажная паста.
Mounting grease.
Montagepaste.
Pâte de montage.
Pasta di montaggio.



G1000A95
G1000A96
Лоток для хранения
Storage tray.
Werkzeugablage.
Bac porte-outils.
Vaschetta portaoggetti.



G1000A115
Ограничитель хода бортоотделителя.
Bead-breaker stroke limiter.
Abdrückschaufelbegrenzer.
Limiteur de course détallonneur.
Limitatore corsa stallonatore.

ПРИМЕЧАНИЕ:
8 x картон
160 x поддон



G1000A121
Для увеличения рабочей высоты до 28".
To expand the working range up to 28".
Um den Arbeitsbereich bis 28" zu erweitern.
Pour étendre le champ de travail jusqu'à 28".
Per ampliare il campo di lavoro fino a 28".



G1000A107
G1000A118
Вспомогательный ролик
Matching Roller
Rullo Matching



G1000A86 **G1000A109**
Зеркало / Mirror / Spiegel
Mirroir / Specchio.

Колесный подъемник

Пневматический подъемник
для колес
Pneumatic wheel lift.
Pneumatischer Radheber.
Élévateur pneumatique de roue.
Sollevatore pneumatico ruote.

G1000A122

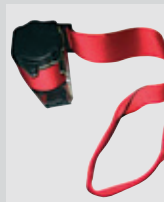


G1000A99
G1000A108
G1000A120
G1000A129
G800A121

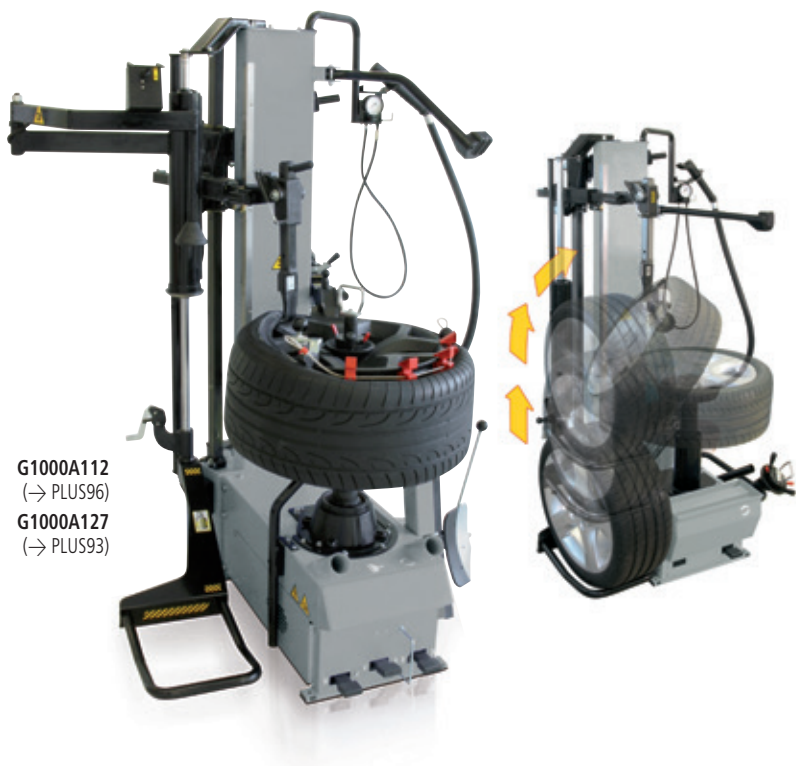


Ремень

G1000A40
Комплект ремня для
вставки борта
Belt kit for bead insertion.
Montage Gurt.
Kit sangle pousse-talon.
Kit cinghia inserisci tallone.



G1000A112
(→ PLUS96)
G1000A127
(→ PLUS93)



При вращении колеса ремень затягивает
борт в центр, что обеспечивает легкий
монтаж.

*When rotating the wheel, the belt pulls the bead
into the drop center to allow easy mounting.*

*Beim Radumdrehen zieht der Gurt die Wulst ins
Felgenbett und erleichtert die Montage.*

*Avec la rotation de la roue, la sangle tire le talon
dans le creux de jante et facilite le montage.*

*Quando la ruota gira, la cinghia tira il tallone nel
canale per facilitare il montaggio.*

Монтажные головки / Tools



G1000A14

Пластиковая монтажная головка для колес автомобилей
Car plastic tool.
PKW-Kunststoffmontagekopf. Tête en matériel synthétique VL. Utensile in plastica auto.



G1000A15

Пластиковая головка для колес мотоциклов.
Motorbike plastic tool.
Motorrad-Kunststoffmontagekopf. Tête en matériel synthétique moto. Utensile in plastica moto.



G1000A29

Штифт с быстрьюемой монтажной головкой
Quick change shaft and tool.
Schnellsteckvorrichtung. Kit de remplacement rapide de la tête. Braccio con attacco rapido.



G1000A23

G1000A132

Силовой рычаг.
Force multiplier.
Montagekopf-Kraftverstärker. Multiplicatore di forza.



G1000A128

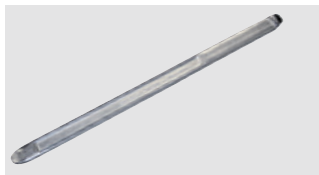
Устройство регулировки высоты положения головки.
Device for adjusting tool height.
Höheneinstellvorrichtung des Montagewerkzeugs. Dispositif pour l'enregistrement de l'hauteur de l'outil. Dispositivo registrazione altezza utensile.

Монтировки / Bead Levers



G1000A11

Монтировка в форме "полумесяца".
Half moon bead lever.
Halbmondmontiereisen. Levier demi-lune. Leva alzatallone arcuata.



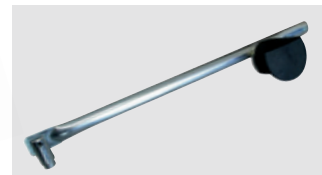
G1000A52

Стандартная монтировка
Standard bead lever.
Standardmontiereisen. Levier standard. Leva alza tallone standard.



G1000A54

Комплект держателей для монтировок.
Bead lever support kit.
Montiereisenhalter. Kit porte-levier. Porta leva extra.



G1000A24

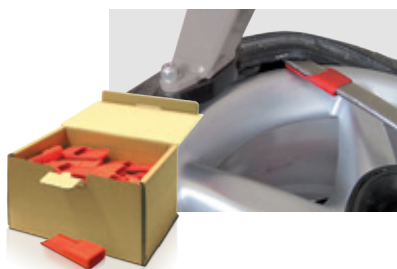
Стыковочный шток
Matching rod.
Satz Matching. Kit matching. Leva matching.

Защитные устройства / Protections



G100012K (50 x kit)
(→ G1000A14)

Защитная накладка на головку для защиты диска
Rim protection for mounting head.
Montagekopfschutz. Protection de roues pour tête de montage. Protezione cerchi per utensile di montaggio.



G1000A13K (50 x набор) (→ G1000A11 - G1000A52)

Комплект защитных накладок на монтировку
Bead lever protection package.
Satz Montagehebel-Alufelgenschutz. Boite de protections levier. Confezione protezioni leva alzatalloni.



G1000A100K (50 x набор)

Защита обода для RFT (WDK стандарт).
Bead protections for RFT (WDK standard).
WDK-Kit. Boîte de protections talon RFT (norme WDK). Confezione di protezioni tallone RFT (direttiva WDK).



G800A32

Защита борта для дисков "Run Flat".
Run Flat bead protection.
Felgenhornwulstschutz für "Run Flat-Reifen". Protection talon pour pneus "Run Flat". Protezione tallone per pneumatici "Run Flat".



G800A11

Защитная накладка для лопатки бортоотделителя.
Bead breaker blade protection.
Abdrückschaufelschutz. Protection détalonneur. Protección paleta destalonadora.
G800A11K - набор 5 x G800A11





Ravaglioli



COMPANY WITH
QUALITY SYSTEM
CERTIFIED BY DNV GL
= ISO 9001 =

PAX ACCESSORIES



G1200.3
G1200.4



G1000A73

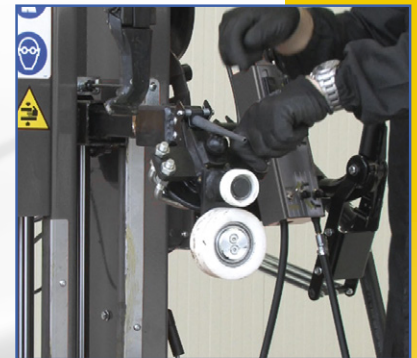
Kit per il montaggio e lo smontaggio
di pneumatici PAX.

*Kit to mount and demount PAX
tyres.*

Vorrichtung für die De- und
Montage von PAX-Reifen

*Kit pour le montage et le
démontage de pneus PAX.*

Kit para el montaje/desmontaje de
neumáticos PAX.



SINCE 1958

GR PAX RING

Dispositivo per montaggio smontaggio supporto PAX.

Device to mount/dismount PAX ring.

Montagevorrichtung für PAX-Halter

*Dispositif pour montage/démontage du support
intérieur PAX.*

Dispositivo para el montaje / desmontaje del anillo de
soporte interior PAX





PAX DEMOUNTING + MOUNTING IN 12 SIMPLE STEPS



Sollevamento ruota
Wheel lifting



Bloccaggio ruota
Wheel locking



Inserimento protezione cerchio
Introduction of rim protection



Distacco tallone esterno
Demounting of external bead



Smontaggio pneumatico
Tyre demounting



Rimozione pneumatico
Tyre removal



Montaggio parte interna
Assembly of internal body



Montaggio tallone esterno
Placement of external bead



Bloccaggio ruota lato opposto
Wheel locking in opposite position



Sollevamento tallone lato interno
Lifting of the second bead



Posizionamento tallone
Placement of the second bead



Fine montaggio PAX
End of PAX system mounting

По вопросам продаж и поддержки обращайтесь:

Алматы (7273)495-231
Архангельск (8182)63-90-72
Астрахань (8512)99-46-04
Барнаул (3852)73-04-60
Белгород (4722)40-23-64
Брянск (4832)59-03-52
Владивосток (423)249-28-31
Волгоград (844)278-03-48
Вологда (8172)26-41-59
Воронеж (473)204-51-73
Екатеринбург (343)384-55-89
Иваново (4932)77-34-06
Ижевск (3412)26-03-58
Иркутск (395)279-98-46
Россия (495)268-04-70

Казань (843)206-01-48
Калининград (4012)72-03-81
Калуга (4842)92-23-67
Кемерово (3842)65-04-62
Киров (8332)68-02-04
Краснодар (861)203-40-90
Красноярск (391)204-63-61
Курск (4712)77-13-04
Липецк (4742)52-20-81
Магнитогорск (3519)55-03-13
Москва (495)268-04-70
Мурманск (8152)59-64-93
Набережные Челны (8552)20-53-41
Нижний Новгород (831)429-08-12
Киргизия (996)312-96-26-47

Новокузнецк (3843)20-46-81
Новосибирск (383)227-86-73
Омск (3812)21-46-40
Орел (4862)44-53-42
Оренбург (3532)37-68-04
Пенза (8412)22-31-16
Пермь (342)205-81-47
Ростов-на-Дону (863)308-18-15
Рязань (4912)46-61-64
Самара (846)206-03-16
Санкт-Петербург (812)309-46-40
Саратов (845)249-38-78
Севастополь (8692)22-31-93
Симферополь (3652)67-13-56
Казахстан (7172)727-132

Смоленск (4812)29-41-54
Сочи (862)225-72-31
Ставрополь (8652)20-65-13
Сургут (3462)77-98-35
Тверь (4822)63-31-35
Томск (3822)98-41-53
Тула (4872)74-02-29
Тюмень (3452)66-21-18
Ульяновск (8422)24-23-59
Уфа (347)229-48-12
Хабаровск (4212)92-98-04
Челябинск (351)202-03-61
Череповец (8202)49-02-64
Ярославль (4852)69-52-93