

**По вопросам продаж и поддержки обращайтесь:**

Алматы (7273)495-231  
Архангельск (8182)63-90-72  
Астрахань (8512)99-46-04  
Барнаул (3852)73-04-60  
Белгород (4722)40-23-64  
Брянск (4832)59-03-52  
Владивосток (423)249-28-31  
Волгоград (844)278-03-48  
Вологда (8172)26-41-59  
Воронеж (473)204-51-73  
Екатеринбург (343)384-55-89  
Иваново (4932)77-34-06  
Ижевск (3412)26-03-58  
Иркутск (395)279-98-46  
Россия (495)268-04-70

Казань (843)206-01-48  
Калининград (4012)72-03-81  
Калуга (4842)92-23-67  
Кемерово (3842)65-04-62  
Киров (8332)68-02-04  
Краснодар (861)203-40-90  
Красноярск (391)204-63-61  
Курск (4712)77-13-04  
Липецк (4742)52-20-81  
Магнитогорск (3519)55-03-13  
Москва (495)268-04-70  
Мурманск (8152)59-64-93  
Набережные Челны (8552)20-53-41  
Нижний Новгород (831)429-08-12  
Киргизия (996)312-96-26-47

Новокузнецк (3843)20-46-81  
Новосибирск (383)227-86-73  
Омск (3812)21-46-40  
Орел (4862)44-53-42  
Оренбург (3532)37-68-04  
Пенза (8412)22-31-16  
Пермь (342)205-81-47  
Ростов-на-Дону (863)308-18-15  
Рязань (4912)46-61-64  
Самара (846)206-03-16  
Санкт-Петербург (812)309-46-40  
Саратов (845)249-38-78  
Севастополь (8692)22-31-93  
Симферополь (3652)67-13-56  
Казахстан (7172)727-132

Смоленск (4812)29-41-54  
Сочи (862)225-72-31  
Ставрополь (8652)20-65-13  
Сургут (3462)77-98-35  
Тверь (4822)63-31-35  
Томск (3822)98-41-53  
Тула (4872)74-02-29  
Тюмень (3452)66-21-18  
Ульяновск (8422)24-23-59  
Уфа (347)229-48-12  
Хабаровск (4212)92-98-04  
Челябинск (351)202-03-61  
Череповец (8202)49-02-64  
Ярославль (4852)69-52-93

• ЛЮФТ-ДЕТЕКТОРЫ • **PLAY DETECTORS** • GELENKSPIELTESTER  
 • PLAQUES À JEUX • PROVA GIOCHI

Оборудование производит альтернативную нагрузку на колеса и, следовательно, на части рулевого управления и подвески, позволяя осуществить визуальную проверку дефектов (зазор шаровых соединений, сайлент-блоков, глушителя и пр.)

- Электрогидравлический привод.
- Пластины с рифленным покрытием для предотвращения скольжения колеса
- Возможно установки на пол, подъемник, яму или заглубленно.

*The equipment generates an alternate stress on the wheels and, therefore, on the organs of the steering wheel and suspensions, allowing a visual check of any defects (clearance of the spherical couplings, silent block, damper attachment, etc.).*

- *Electrohydraulic operation.*
- *Plate with indented surface to prevent plate-wheel sliding.*
- *Possibility of floor, recessed, pit installation or installation on lift.*

Die Anlage erzeugt eine Beanspruchung mit alternierender Wirkung auf die Räder entsprechend auf die Elemente der Lenkung sowie der Aufhängungen und gewährleistet eine visuelle Kontrolle eventueller Mängel (Spiel der Kugelgelenke, Silentblock, Stossdämpferanschluss, usw.).

- Elektrohydraulischer Antrieb.
- Platten mit Bossenoberfläche um das Platte-Rad-Rutschen zu vermeiden.
- Installationsbereich: Fußboden, Unterflur, über Grube, auf Hebebühnen.

*L'équipement produit une sollicitation alternée sur les roues et par conséquent sur les organes de la direction, des suspensions et permet un contrôle visuel des défauts éventuels (jeu au niveau des joints sphériques, bloc silencieux, attache des amortisseurs, etc.).*

- *Actionnement électrohydraulique.*
- *Plates-formes avec surface bosselée pour empêcher le glissement des roues sur les plates-formes.*
- *Possibilité d'installation: au sol, encastrée, sur fosse et sur pont élévateur.*

L'apparecchiatura genera una sollecitazione alternata sulle ruote e quindi sugli organi dello sterzo e delle sospensioni, consentendone la verifica visiva degli eventuali difetti (gioco dei giunti sferici, silent block, attacco ammortizzatori, ecc.).

- Azionamento elettroidraulico.
- Piastre con superficie bugnata per evitare lo slittamento piastra-ruota.
- Possibilità di installazione a pavimento, incassata, in fossa o su sollevatore.

**Comandi:**

- interruttore generale su consolle
- pulsanti di azionamento su lampada di illuminazione
- bassa tensione

**Controls:**

- *main switch on console*
- *operation buttons on lighting*
- *low tension*

**Steuerungen:**

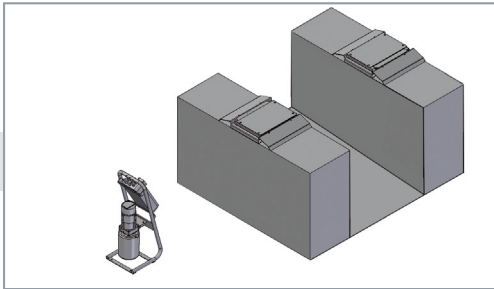
- Hauptschalter auf Konsole
- Betätigungstasten auf der Beleuchtungslampe
- In Niederspannung

**Commandes**

- *interrupteur général sur le pupitre de commande.*
- *boutons d'actionnement sur lampe d'éclairage*
- *en basse tension*

**Управление**

- Основной выключатель на консоли
- Кнопки управления на лампе
- Низкое напряжение



Гидравлические шланги между консолью и пластинами не включаются в поставку и устанавливаются в момент установки самого оборудования

*Hydraulic pipes between console and plates are not included and must be added upon installation.*

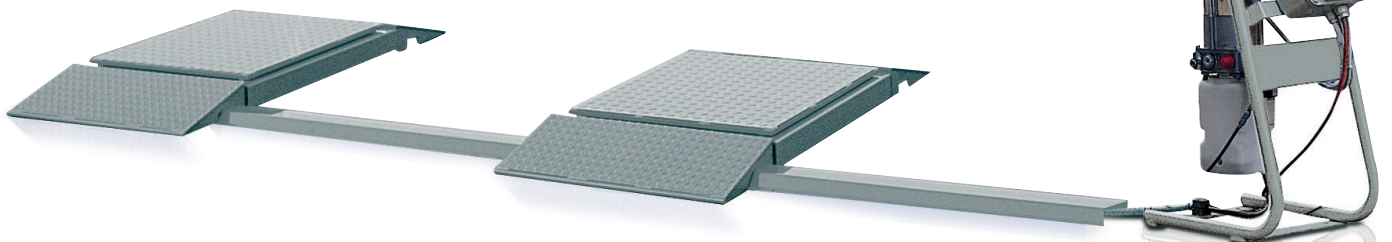
Die Hydraulikschläuche zwischen Aggregat und Rüttelplatten sind nicht im Lieferumfang enthalten. Diese müssen vor Ort bezogen werden.

*Les tuyaux hydrauliques ne sont pas inclus dans la dotation et doivent être ajoutés au moment de l'installation.*

Idraulicifrazcentralinapiastrenonincludisvanno aggiunti al momento dell'installazione.



5500 мм



Мотор 2,6 кВт

**ЛЮФТ-ДЕТЕКТОРЫ / PLAY DETECTORS /  
GELENKSPIELTESTER / PLAQUES À JEUX / PROVA GIOCHI**

**Для легковых и легких коммерческих автомобилей.**

**For cars and light commercial vehicles**

**Für PKW und leichte Transporter**

**Pour les voitures et les véhicules commerciaux légers**

**Per autovetture e veicoli commerciali leggeri**

Люфт-детекторы  
Playdetectors  
Gelenkspieltester  
Plaques à jeux  
Prova giochi

Заглубленная версия  
Recessed version  
Unterflurversion  
Versione ad  
incasso

Движения пластин  
Plates movement  
Plattenbewegung  
Mouvement des plaques  
Movimento delle piastre

<p><b>200</b></p>	<p><b>200I</b></p>	<p>71 мм</p>
<p><b>200/8</b></p>	<p><b>200/8I</b></p>	<p>50 мм 50 мм 71 мм</p>

**Для легковых, грузовых и легких коммерческих автомобилей**

**For lorries, commercial vehicles and cars**

**Für LKW, Transporter und PKW**

**Pour poids lourds, véhicules commerciaux et voitures**

**Para camiones, vehículos comerciales y automóviles**

Люфт-детектор  
Playdetectors  
Gelenkspieltester  
Plaques à jeux  
Prova giochi

Заглубленная версия  
Recessed version  
Unterflurversion  
Versione ad  
incasso

Движения пластин  
Plates movement  
Plattenbewegung  
Mouvement des plaques  
Movimento delle piastre

<p><b>203</b></p>	<p><b>203I</b></p>	<p>85 мм</p>
-------------------	--------------------	--------------

**По вопросам продаж и поддержки обращайтесь:**

Алматы (7273)495-231  
Архангельск (8182)63-90-72  
Астрахань (8512)99-46-04  
Барнаул (3852)73-04-60  
Белгород (4722)40-23-64  
Брянск (4832)59-03-52  
Владивосток (423)249-28-31  
Волгоград (844)278-03-48  
Вологда (8172)26-41-59  
Воронеж (473)204-51-73  
Екатеринбург (343)384-55-89  
Иваново (4932)77-34-06  
Ижевск (3412)26-03-58  
Иркутск (395)279-98-46  
Россия (495)268-04-70

Казань (843)206-01-48  
Калининград (4012)72-03-81  
Калуга (4842)92-23-67  
Кемерово (3842)65-04-62  
Киров (8332)68-02-04  
Краснодар (861)203-40-90  
Красноярск (391)204-63-61  
Курск (4712)77-13-04  
Липецк (4742)52-20-81  
Магнитогорск (3519)55-03-13  
Москва (495)268-04-70  
Мурманск (8152)59-64-93  
Набережные Челны (8552)20-53-41  
Нижний Новгород (831)429-08-12  
Киргизия (996)312-96-26-47

Новокузнецк (3843)20-46-81  
Новосибирск (383)227-86-73  
Омск (3812)21-46-40  
Орел (4862)44-53-42  
Оренбург (3532)37-68-04  
Пенза (8412)22-31-16  
Пермь (342)205-81-47  
Ростов-на-Дону (863)308-18-15  
Рязань (4912)46-61-64  
Самара (846)206-03-16  
Санкт-Петербург (812)309-46-40  
Саратов (845)249-38-78  
Севастополь (8692)22-31-93  
Симферополь (3652)67-13-56  
Казахстан (7172)727-132

Смоленск (4812)29-41-54  
Сочи (862)225-72-31  
Ставрополь (8652)20-65-13  
Сургут (3462)77-98-35  
Тверь (4822)63-31-35  
Томск (3822)98-41-53  
Тула (4872)74-02-29  
Тюмень (3452)66-21-18  
Ульяновск (8422)24-23-59  
Уфа (347)229-48-12  
Хабаровск (4212)92-98-04  
Челябинск (351)202-03-61  
Череповец (8202)49-02-64  
Ярославль (4852)69-52-93